

OZNAČENIA:

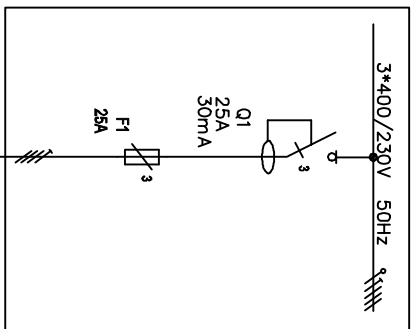
- ① KANAŁ ŚCIEKOWY SUROWYCH
- ② OTWÓR INSPEKCYJNY/ODBIÓR OSADU Dn300
- ③ DWUKOMOROWY OSADNIK WSTĘPNY
- ④ KOMORA ZŁOŻA BIOLOGICZNEGO
- ⑤ ZŁOŻE BIOLOGICZNE MICROFAST 4.5
- ⑥ KANAŁ ŚCIEKOWY OCZYSZCZONYCH
- ⑦ PRZEWÓD SPRĘŻONEGO POWIETRZA Dn80 PVC
- ⑧ DMUCHAWA
- ⑨ WYWIETRZNIK
- ⑩ OTWÓR INSPEKCYJNY
- ⑪ ODBIÓR OSADU Dn-600
- ⑫ OTWÓR WENTYLACYJNY Dn100
- ⑬ SHAFTEE

— e — KABEL ZASILAJĄCY SPRĘŻARKĘ

W związku z ciągłym rozwojem technologicznym wszystkie elementy mogą ulegać zmianom konstrukcyjnym i/lub materiałowym bez uprzedzenia.

PRO-ECO Invest S.A.	
BIO MICROBICS	HighStrengthFAST®4.5
LTD. OFFSHORE	PRZEKRÓJ PODŁUŻNY
PROJEKT ART. KRAJOWY PRO-ECO Invest S.A. / BIO-ROZCZNEK WIEŻDZIE PŁAW ZAMIEKANE	NR 2

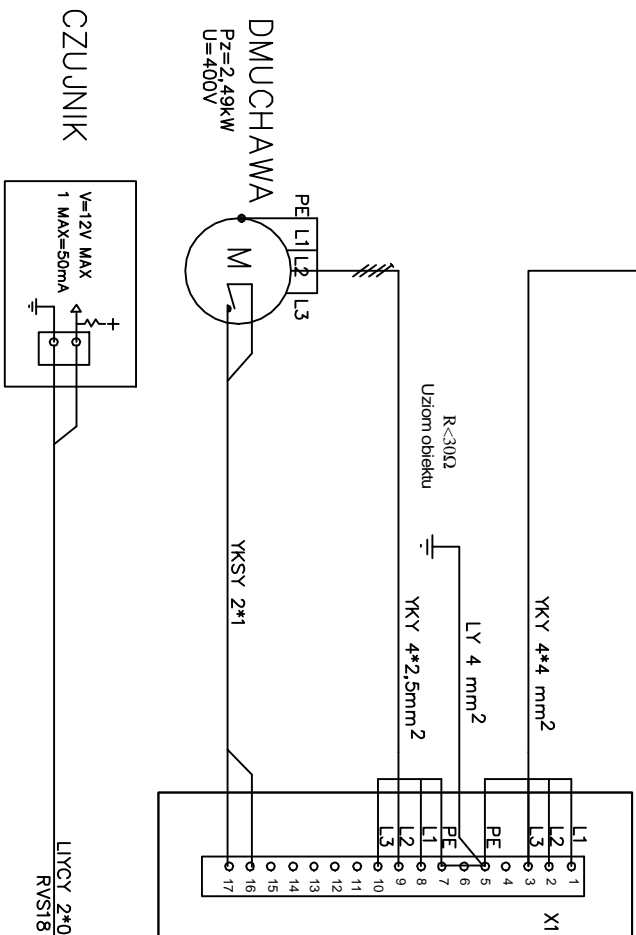
ROZDZIELNICA OBIEKTU



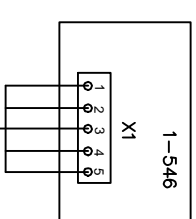
UWAGI:

1. Jako dodatkowy system ochrony zastosowano szybkie wyłączenie oraz wyłącznik różnicowo-prądowy 30 mA.
2. Wyłączniki różnicowo-prądowe należy testować 1 raz na miesiąc i w przypadku wadliwego działania wymienić.
3. Po wykonaniu instalacji wykonać pomiary ciągłości przewodów oraz skuteczności ochrony przeciwporażeniowej.
4. Instalacje powinna wykonać uprawniona firma instalacyjna.
5. Każdy montaż urządzeń oczyszczalni wymaga odrębnej analizy parametrów technicznych instalacji elektrycznej w celu dostosowania jej do warunków technicznych.

PANEL STEROWNICZY



PANEL KONTROLNY



W związku z ciągłym rozwojem technologicznym wszystkie elementy mogą ulegać zmianom konstrukcyjnym i/lub materiałowym bez uprzedzenia.

PRO-ECO Invest S.A.

HighStrengthFAST®4.5

BIO MICROBICS

INCORPORATED

© Bio-Microbics, Inc. 2001

SCHEMAT ELEKTRYCZNY

NR 3