

OZNACZENIA:

- ① BUDYNEK MIESZKALNY
 - ② KANAŁ SPIEKOWY SIROWYCH
 - ③ OTWÓR INSPEKCYJNY/ ODBIÓR OSADU DN80
 - ④ DYLATOROWY OSADNIK WSTĘPNY
 - ⑤ KOMORA ZIŁOZA BIOLOGICZNEGO
 - ⑥ ZŁOZE BIOLOGICZNE MICROFAST
 - ⑦ KANAŁ SPIEKOWY OCZYSZCZAJĄCY
 - ⑧ PRZEWÓD SPRĘŻONEGO POWIETRZA DN80 PVC
 - ⑨ DNUCHAWICA
 - ⑩ ODBIÓR OSADU OTWÓR INSPEKCYJNY DN80
 - ⑪ TRÓJNIK
 - ⑫ OTWÓR WENTYLACYJNY DN100
- ⑨ — KABEL ZASILAJĄCY SPRĘŻARKI

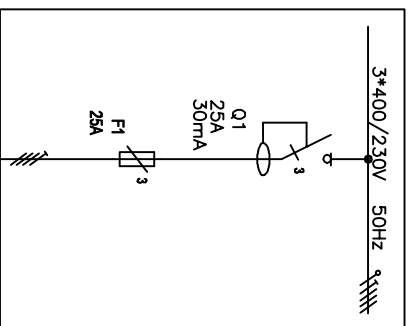
W związku z dalszym rozwojem technologicznym wszystkie elementy mogą ulegać zmianom konstrukcyjnym lub materiałowym bez uprzedzenia.

PRO-ECO Invest S.A.
BIO MICROBICS
 WENTYLACYJNY OTWÓR

HighStrengthFAST® 9.0
 PRZEKROJ PODŁUŻNY NR 2

Produkt jest własnością firmy PRO-ECO Invest S.A. / nie-odpłatnie, wszelkie prawa zastrzeżone.
 © 2017-2018, www.pro-eco.pl

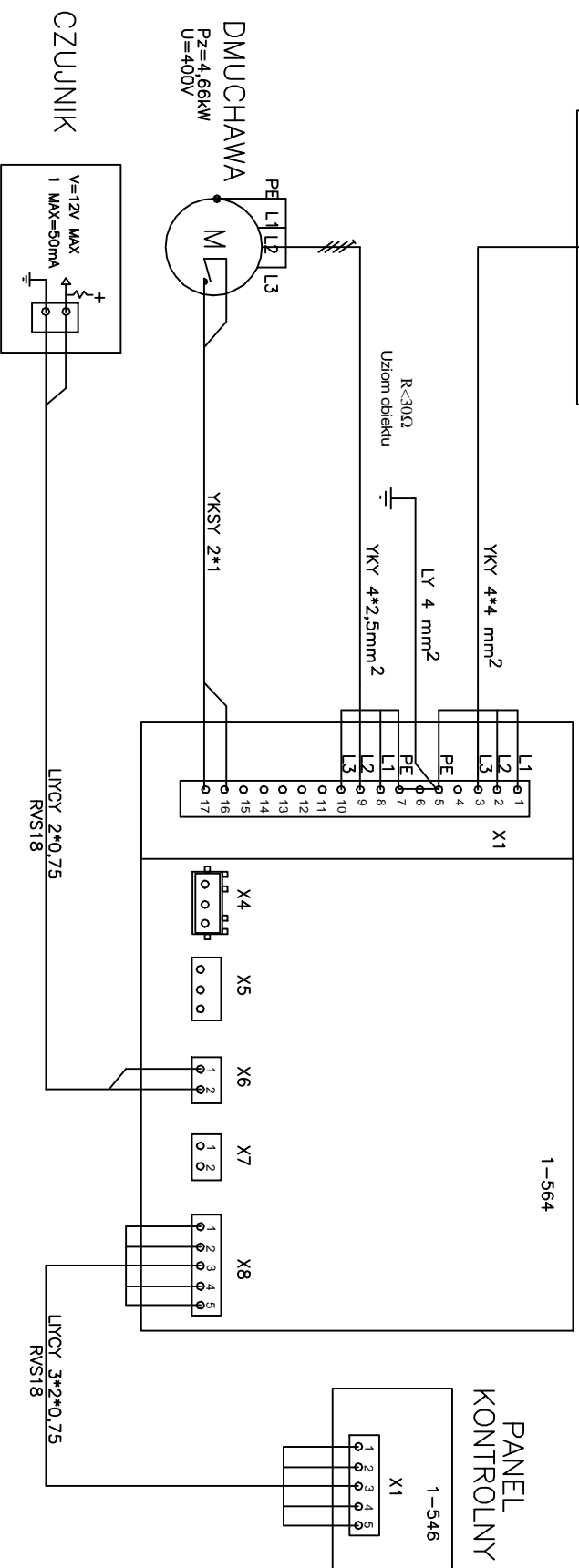
ROZDZIELNICA OBIEKTU



UWAGI:

1. Jako dodatkowy system ochrony zastosowano szybkie wyłączenie oraz wyłącznik różnicowo-prądowy 30 mA.
2. Wyłączniki różnicowo-prądowe należy testować 1 raz na miesiąc i w przypadku wadliwego działania wymienić.
3. Po wykonaniu instalacji wykonać pomiary ciągłości przewodów oraz skuteczności ochrony przeciwporażeniowej.
4. Instalacje powinna wykonać uprawniona firma instalacyjna.
5. Każdy montaż urządzeń oczyszczalni wymaga odrębnej analizy parametrów technicznych instalacji elektrycznej w celu dostosowania jej do warunków technicznych.

PANEL STEROWNICZY



W związku z ciągłym rozwojem technologicznym wszystkie elementy mogą ulegać zmianom konstrukcyjnym lub materiałowym bez uprzedzenia.

PRO-ECO Invest S.A. HighStrengthFAST®9.0

BIO MICROBICS SCHEMAT ELEKTRYCZNY NR.4

PROJEKT: AEST WARSZAWA, PRACOWNIA PRO-ECO Invest S.A. / BIO-ARCHITEKTURA WARSZAWA ZAMKNIĘTO