

OZNACZENIA:

- | | |
|---|---|
| ① BUDYNEK MIESZKALNY | ⑦ KANAL ŚCIEKÓW OCZYSZCZONYCH |
| ② KANAL ŚCIEKÓW SUROWYCH Dn160 | ⑧ PRZEWÓD SPRĘŻONEGO POWIETRZA Dn40 PVC |
| ③ OTWÓR INSPEKCYJNY/ ODBIÓR OSADU Dn600 | ⑨ DMUCHAWA |
| ④ DWUKOMOROWY OSADNIK WSTĘPNY | ⑩ OTWÓR WENTYLACYJNY Dn100 |
| ⑤ KOMORA ZŁOŻA BIOLOGICZNEGO | ⑪ ODBIÓR OSADU Dn300 |
| ⑥ ZŁOŻE BIOLOGICZNE MicroFAST 0.9 | ⑫ TRÓJNIK Dn 110 |

— e — KABEL ZASILAJĄCY SPRĘŻARKĘ

W związku z ciągłym rozwojem technologicznym wszystkie elementy mogą ulegać zmianom konstrukcyjnym lub materiałowym bez uprzedzenia.

PRO-ECO Invest S.A.

MicroFAST™ 0.9

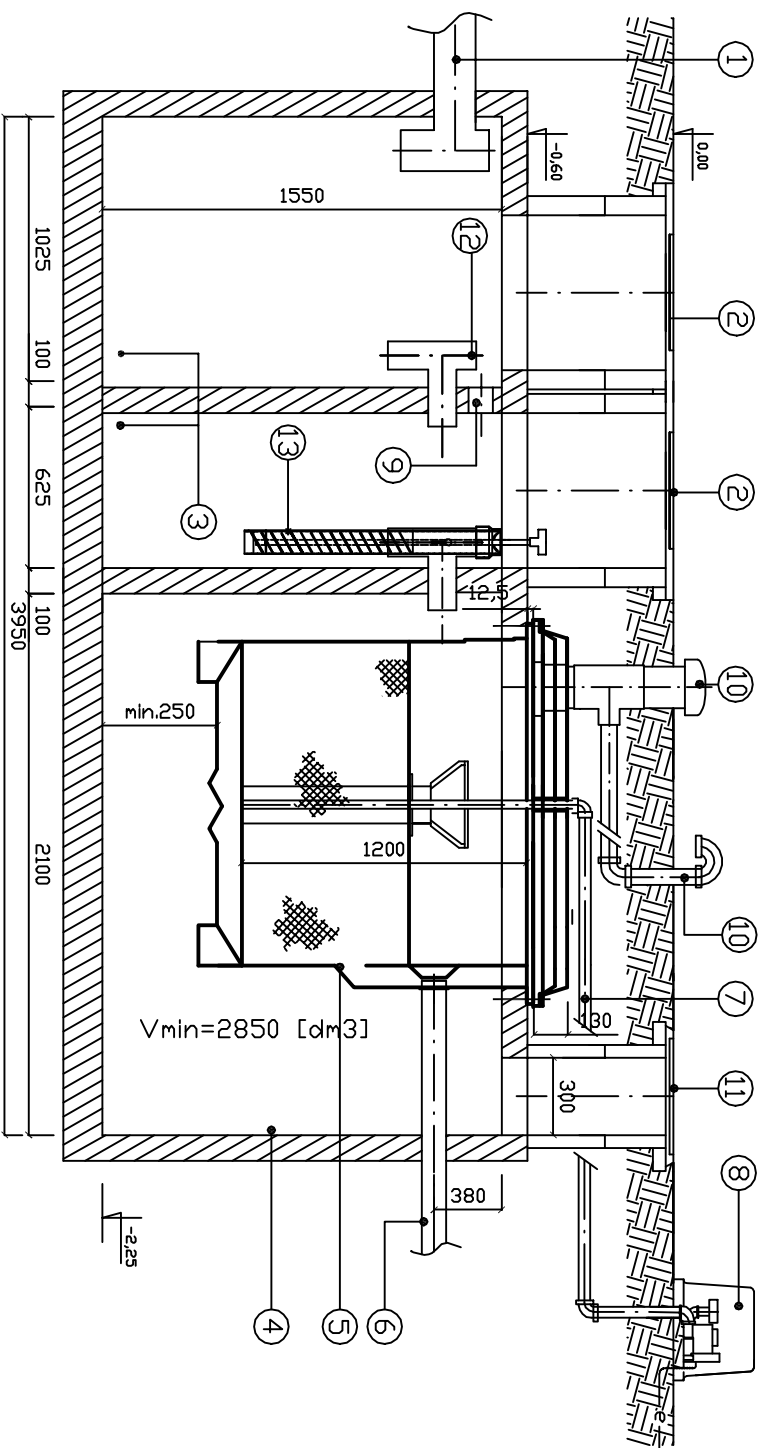
BIO MICROBICS

INCORPORATED

© Bio-Microbics, Inc. 2001

RZUT POZIOMY

NR 1



OZNACZENIA:

- | | | | |
|---|---------------------------------------|-------|---------------------------------------|
| ① | KANAŁ ŚCIEKÓW SUROWYCH | ⑦ | PRZEWÓD SPRĘŻONEGO POWIETRZA Dn40 PVC |
| ② | OTWÓR INSPEKCYJNY/ ODBIÓR OSADU Dn600 | ⑧ | DMUCHAWA |
| ③ | DWUKOMOROWY OSADNIK WSTĘPNY | ⑨ | OTWÓR WENTYLACYJNY Dn100 |
| ④ | KOMORA ZŁOŻA BIOLOGICZNEGO | ⑩ | WYWIETRZNIK / OTWÓR INSPEKCYJNY |
| ⑤ | ZŁOŻE BIOLOGICZNE MicroFAST 0.9 | ⑪ | ODBIÓR OSADU Dn300 |
| ⑥ | KANAŁ ŚCIEKÓW OCZYSZCZONYCH | ⑫ | TRÓJNIK Dn110 |
| | | ⑬ | SaniTee |
| | | — e — | KABEL ZASILAJĄCY SPRĘŻARKĘ |

W związku z ciągłym rozwojem technologicznym wszystkie elementy mogą ulegać zmianom konstrukcyjnym i/lub materiałowym bez uprzedzenia.

PRO-ECO Invest S.A.

MicroFAST™ 0.9

BIO MICROBICS®

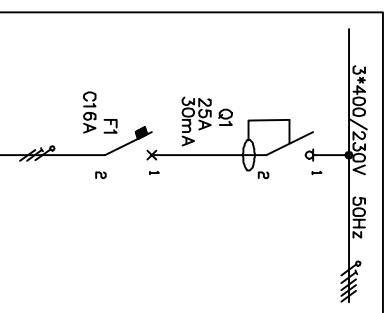
INCORPORATED

© Bio-Microbics, Inc. 2001

PRZEKRÓJ PODŁUŻNY

NR 2

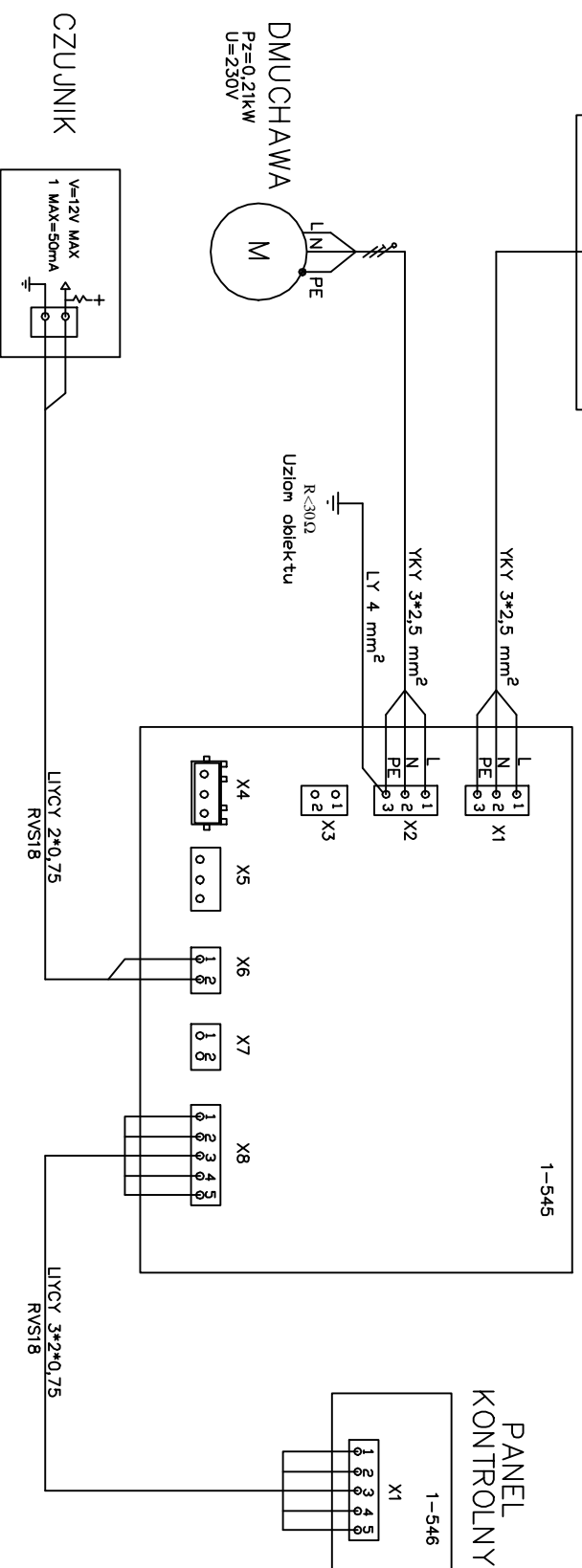
ROZDZIELNICA OBIEKTU



UWAGI:

1. Jako dodatkowy system ochrony zastosowano szybkie wyłączenie oraz wyłącznik różnicowo-prądowy 30 mA.
2. Wyłączniki różnicowo-prądowe należy testować 1 raz na miesiąc i w przypadku wadliwego działania wymienić.
3. Po wykonaniu instalacji wykonać pomiary ciągłości przewodów oraz skuteczności ochrony przeciwporażeniowej.
4. Instalacje powinna wykonać uprawniona firma instalacyjna.
5. Każdy montaż urządzeń oczyszczalni wymaga odrębnej analizy parametrów technicznych instalacji elektrycznej w celu dostosowania jej do warunków technicznych.

PANEL STEROWNICZY



W związku z ciągłym rozwojem technologicznym wszystkie elementy mogą ulegać zmianom konstrukcyjnym i/lub materiałowym bez uprzedzenia.

PRO-ECO Invest S.A.

MicroFAST™ 0.9

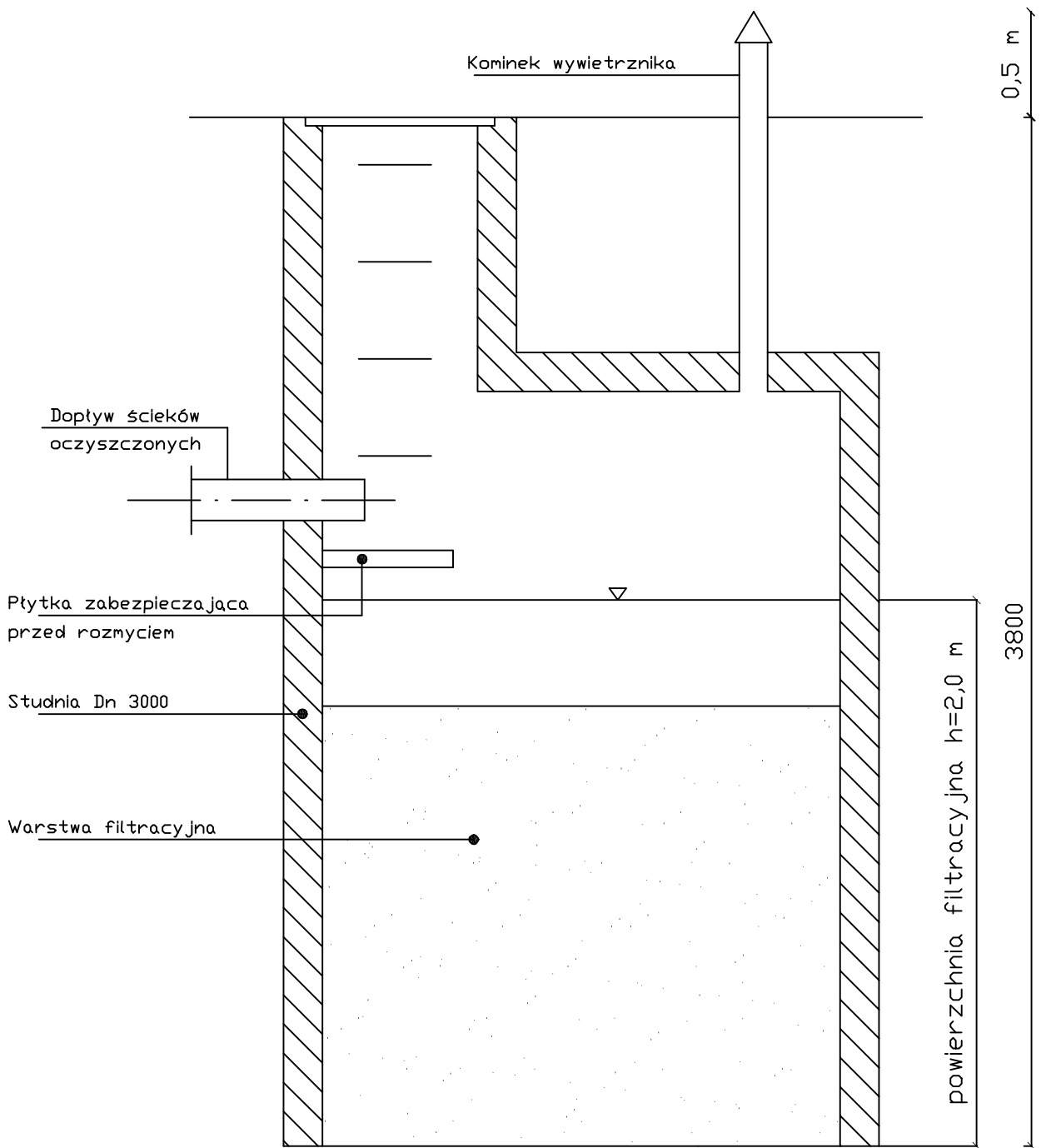
BIO MICROBICS®

INCORPORATED

© Bio-Microbics, Inc. 2001

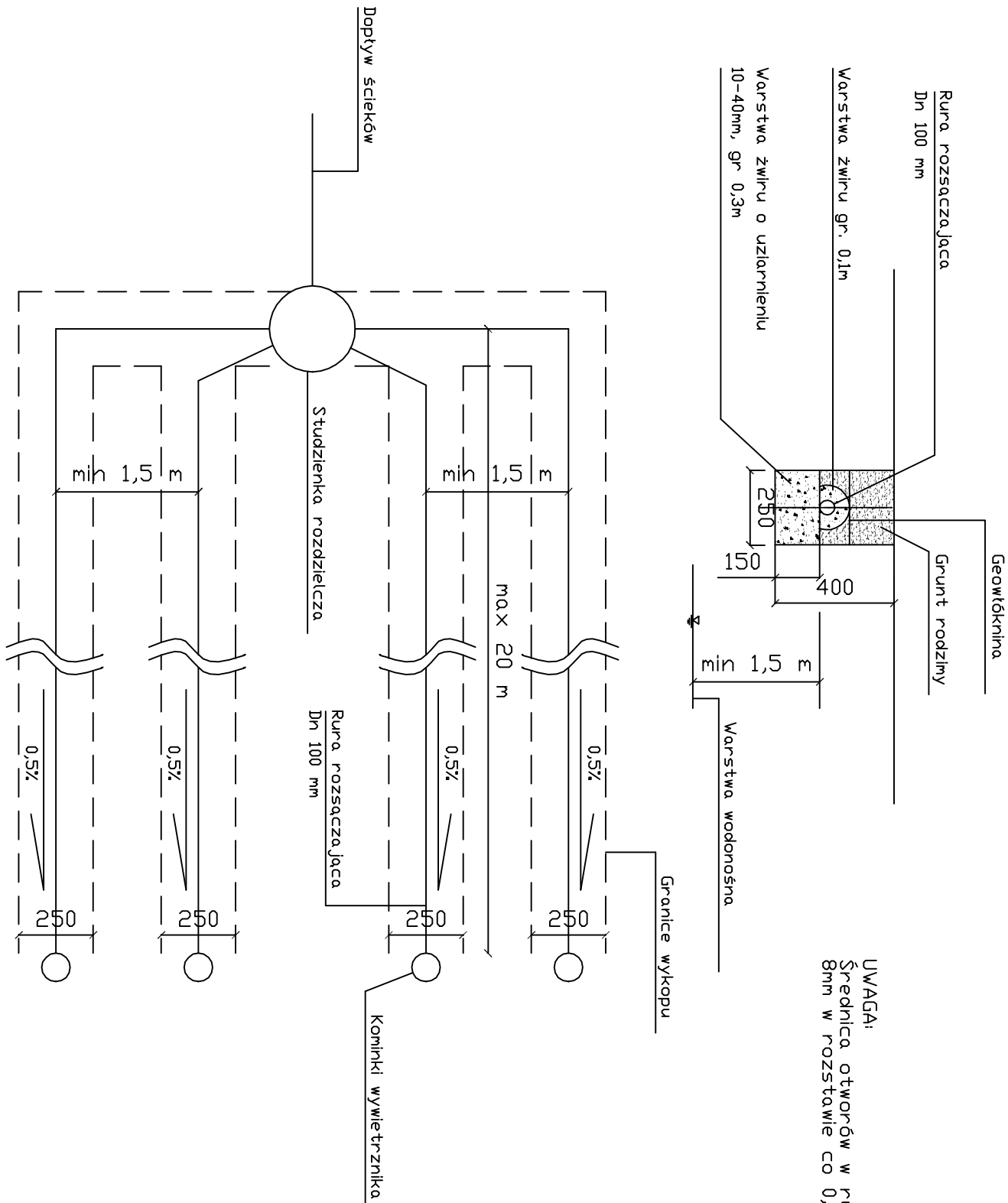
SCHEMAT ELEKTRYCZNY

NR 5



W związku z ciągłym rozwojem technologicznym wszystkie elementy mogą ulegać zmianom konstrukcyjnym i/lub materiałowym bez uprzedzenia.

PRO-ECO Invest S.A.		MicroFAST™ 0.9	
BIO	MICROBICS® <small>INCORPORATED</small>	STUDNIA CHŁONNA	NR 4
<small>© Bio-Microbics, Inc. 2001</small>			
<small>PROJEKT JEST WŁASNOŚCIĄ FIRMY PRO-ECO Invest S.A. / BIO-MICROBICS. WSZELKIE PRAWA ZASTRZEŻONE.</small>			



UWAGA:
 Średnica otworów w rurze rozsączającej
 8mm w rozstawie co 0,1-0,3 m

W związku z ciągłym rozwojem technologicznym wszystkie elementy mogą ulegać zmianom konstrukcyjnym i/lub materiałowym bez uprzedzenia.

PRO-ECO Invest S.A.		MicroFAST™ 0.9	
© Bio-Microbics, Inc. 2001		DRENAŻ ROZSĄCZAJĄCY	NR 5
PROJEKT JEST WŁASNOŚCIĄ FIRMY PRO-ECO Invest S.A. / BIO-MICROBICS. WSZELKIE PRAWA ZASTRZEŻONE.			