

OZNACZENIA:

- ① KANAŁ SIEKOWY SIROWYCH DN180
- ② OTWÓR INSPEKCYJNY / OBIÓR OSADU DN600
- ③ DWUKOŁOWY OSADNIK WSTĘPNY
- ④ KÓŁKA Z CZYŃ BIologicZNEGO
- ⑤ ZŁOŻE BIologicZNE MicroFAST
- ⑥ KANAŁ SIEKOWY CZYSZCZĄCY
- ⑦ PRZEWÓD SPRĘŻONEGO POWIETRZA DN80 PVC
- ⑧ DMUCHAWA
- ⑨ WYWIETRZNIK
- ⑩ OTWÓR INSPEKCYJNY
- ⑪ OBIÓR OSADU OTWÓR INSPEKCYJNY DN800
- ⑫ TRÓJNIK
- ⑬ OTWÓR WENTYLACYJNY DN100
- ⑭ SAMITEE
- ⑮ KABEL ZASILAJĄCY SPRĘŻARKĘ

W związku z ciągłym rozwojem technologicznym wszystkie elementy mogą ulegać zmianom konstrukcyjnym, które nie będą miały wpływu na działanie urządzenia.

PRO-ECO Invest S.A.

BIO MICROBICS
N.C.O.R.P.O.T.R.A.T.T.E.R.

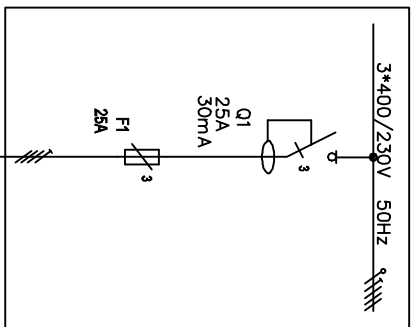
MicroFAST™ 9.0

RZUT POZIOMY

NR 1

Produkt jest własnością firmy PRO-ECO Invest S.A. / BIO-ECOINVEST. Wszelkie prawa zastrzeżone.

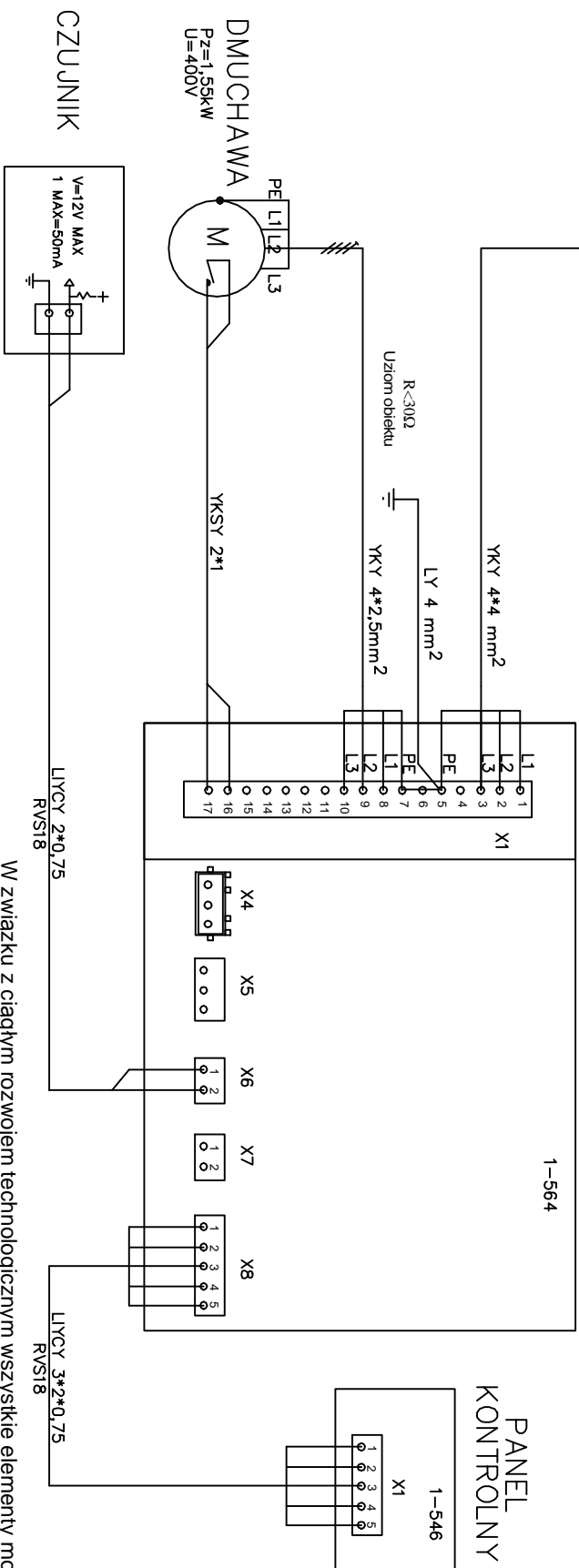
ROZDZIELNICA OBIEKTU



UWAGI:

1. Jako dodatkowy system ochrony zastosowano szybkie wyłączenie oraz wyłącznik różnicowo-prądowy 30 mA.
2. Wyłączniki różnicowo-prądowe należy testować 1 raz na miesiąc i w przypadku wadliwego działania wymienić.
3. Po wykonaniu instalacji wykonać pomiary ciągłości przewodów oraz skuteczności ochrony przeciwporażeniowej.
4. Instalacje powinna wykonać uprawniona firma instalacyjna.
5. Każdy montaż urządzeń oczyszczalni wymaga odrębnej analizy parametrów technicznych instalacji elektrycznej w celu dostosowania jej do warunków technicznych.

PANEL STEROWNICZY



W związku z ciągłym rozwojem technologicznym wszystkie elementy mogą ulegać zmianom konstrukcyjnym i/lub materiałowym bez uprzedzenia.

PRO-ECO Invest S.A.

MicroFAST™ 4.5

BIO MICROBICS

INCORPORATED

© Bio-Microbics, Inc. 2001

SCHEMAT ELEKTRYCZNY

NR 3